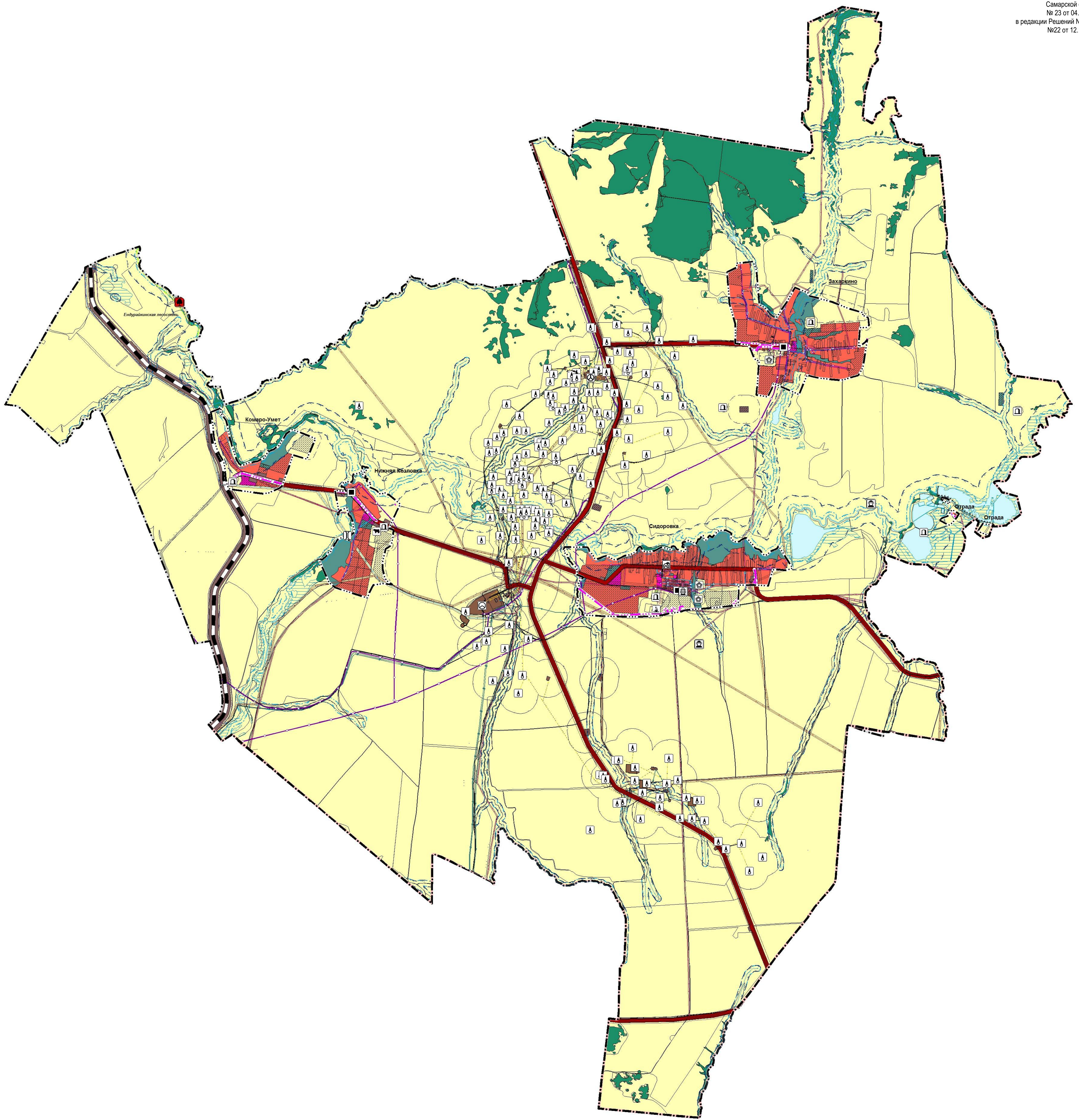


Карта обоснования внесения изменений в генеральный план сельского поселения Захаркино муниципального района Сергиевский Самарской области

Утверждены
решением Собрания представителей
сельского поселения Захаркино
муниципального района Сергиевский
Самарской области
№ 23 от 04.12.2013
в редакции Решений № 39 от 20.12.2019,
№22 от 12.11.2024



Условные обозначения:

Границы субъектов Российской Федерации, муниципальных образований, населенных пунктов. Существующие

Границы единиц административно-территориального деления Российской Федерации
— Граница муниципального района
— Граница сельского поселения
— Граница населенного пункта

Границы субъектов Российской Федерации, муниципальных образований, населенных пунктов. Планируемые

Границы единиц административно-территориального деления Российской Федерации
— Граница населенного пункта

Сведения ЕГРН

Границы земельных участков в соответствии с данными ЕГРН
— Границы земельных участков

Иная информация о состоянии, об использовании, ограничениях использования территорий. Существующие

Функциональные зоны
Жилые зоны
Зоны рекреационного назначения
Зоны сельскохозяйственного использования
Зоны специального назначения
Общественно-деловые зоны
Производственные зоны, зоны инженерной и транспортной инфраструктуры
Производственная зона

Иная информация о состоянии, об использовании, ограничениях использования территорий. Планируемые

Функциональные зоны
Жилые зоны
Зоны рекреационного назначения
Зоны сельскохозяйственного использования
Зоны специального назначения
Общественно-деловые зоны
Производственные зоны, зоны инженерной и транспортной инфраструктуры
Производственная зона

Предприятия промышленности, сельского и лесного хозяйства, объекты утилизации и переработки отходов производства и потребления. Существующие

Предприятия и объекты добывающей и обрабатывающей промышленности
— Предприятие микробиологической, пищевой, фармацевтической промышленности местного значения
— Предприятия и объекты сельского и лесного хозяйства, рыболовства и рыбоводства
— Предприятие по разведению молочного крупного рогатого скота, производство сырого молока местного значения
— Предприятие растениеводства местного значения
— Прочие объекты, связанные с производственной деятельностью
— Объект, связанный с производственной деятельностью

Иные объекты федерального значения, регионального значения, местного значения. Существующие

Места погребения
— Кладбище
— Объекты единой государственной системы предупреждения и ликвидации чрезвычайных ситуаций
— Объекты обеспечения пожарной безопасности регионального значения
— Объекты охраны животного мира
— Заповедники (заказники)

Объекты транспортной инфраструктуры. Существующие

Автомобильные дороги
— Автомобильные дороги регионального или межмуниципального значения
— Железнодорожные пути
— Железнодорожный путь общего пользования
Искусственные дорожные сооружения
— Мостовые сооружения местного значения
— Мостовое сооружение

Объекты трубопроводного транспорта и инженерной инфраструктуры. Существующие

Гидротехнические сооружения
— Водопропускные и водонапорные гидротехнические сооружения
— Линии электропередачи (ЛЭП)
— Линии электропередачи 110 кВ
— Линии электропередачи 35 кВ
— Линии электропередачи 6 кВ
Магистральные трубопроводы для транспортировки жидких и газообразных углеводородов
— Магистральный нефтепровод
Объекты водоснабжения
— Артезианская скважина
— Водоизбор
— Водонапорная башня
Объекты добычи и транспортировки газа
— Пункт регулирования газа (ПРГ)
Объекты добычи и транспортировки жидких углеводородов
— Доминантная насосная станция (ДНС)
— Пункт слива-наливной
— Фонд скважин
Распределительные трубопроводы для транспортировки газа
— Газопровод распределительный высокого давления
— Газопровод распределительный среднего давления
Сети водоснабжения
— Водоезд
— Водопровод
Сети теплоснабжения
— Теплотрасса распределительная (квартальная)
Сети электроснабжения
— Линии связи
Трубопроводы жидких углеводородов
— Нефтепровод подводящий (промышленный)

Зоны с особыми условиями использования территорий. Существующие

Водохозяйственные зоны
— Водохозяйственная зона
— Охранная зона инженерных коммуникаций (охранная зона объектов электросетевого хозяйства (вдоль линий электропередач, вокруг подстанций))
— Охранная зона линий и сооружений связи
— Охранная зона транспортных коммуникаций
— Охранная зона внутреннего транспорта
— Охранная зона железнодорожных путей
Прибрежные защитные полосы
— Прибрежная защитная полоса
Санитарно-защитная зона
— Санитарно-защитная зона предприятий, сооружений и иных объектов
Санитарный разрыв (санитарная полоса отчуждения) транспортных коммуникаций
— Санитарный разрыв линий железнодорожного транспорта

Зоны с особыми условиями использования территорий. Планируемые

Санитарно-защитная зона
— Санитарно-защитная зона предприятий, сооружений и иных объектов
Санитарный разрыв (санитарная полоса отчуждения) транспортных коммуникаций
— Санитарный разрыв линий железнодорожного транспорта

Территории объектов культурного наследия. Существующие

Объекты культурного наследия (ОКН)
— Памятник регионального значения

Особо охраняемые природные территории. Планируемые

Особо охраняемые природные территории
— Памятник природы регионального значения
— Памятник природы

Природные объекты. Существующие

Поверхностные водные объекты
— Болото
— Водоем (озеро, пруд, обводненный карьер, водохранилище)
— Водоток (река, ручей, канал)
— Водоток (река, ручей, канал)

250 0 250 500 750 1000
в 1 см 250 м

3229923/02133-2023/8 (53)					
Заказчик: АО «Самарское дорожное хозяйство»					
Объект: Генеральный план сельского поселения Захаркино муниципального района Сергиевский Самарской области					
Департамент	Муниципальное образование	Муниципальный район	Сельское поселение	Страна	Лист
Самарская область	Сергиевский район	Захаркино	Самарская область	РФ	1
Карта обоснования внесения изменений в Генеральный план сельского поселения Захаркино муниципального района Сергиевский Самарской области				Масштаб	1:25000
				Масштаб	1:25000
				Масштаб	1:25000